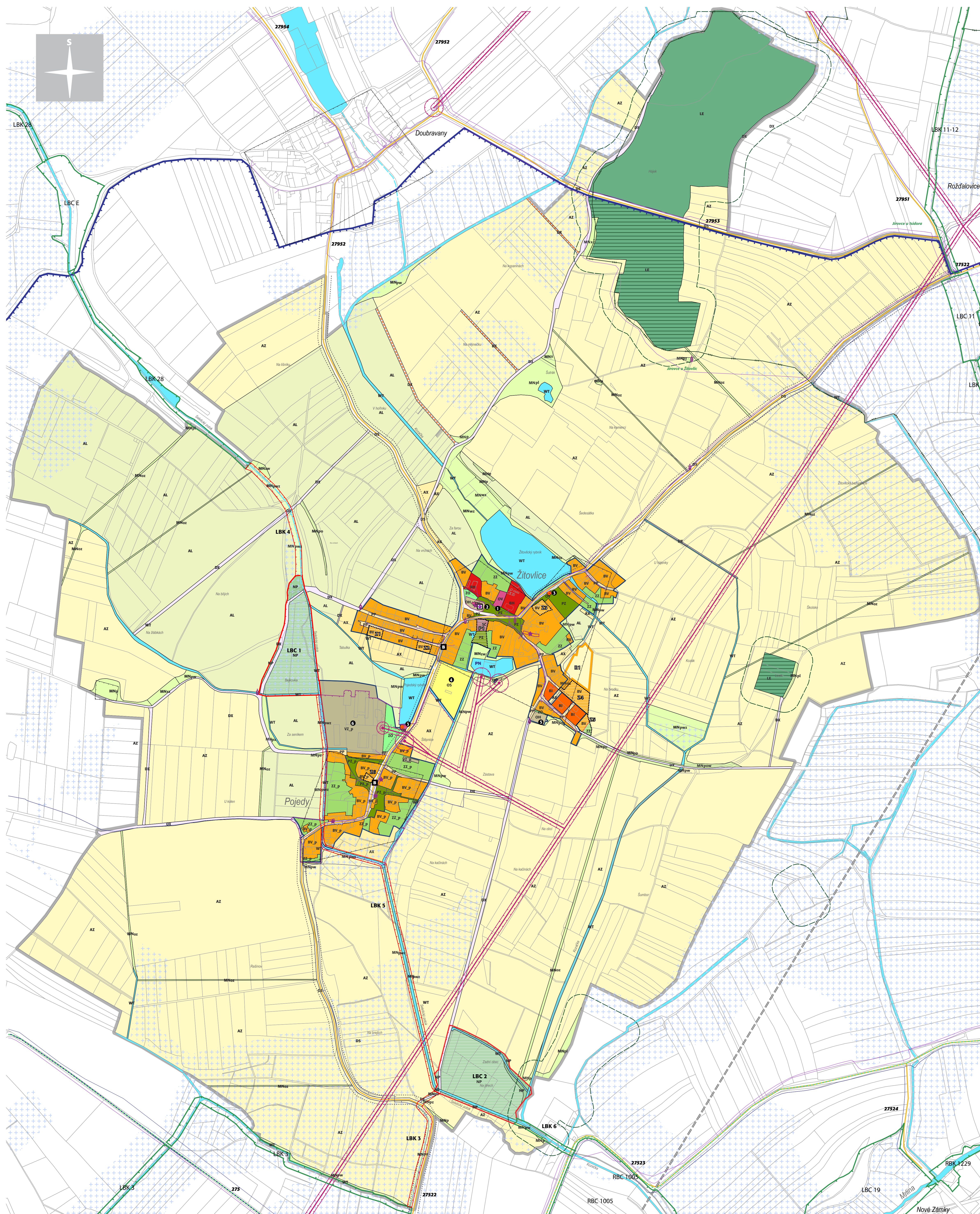
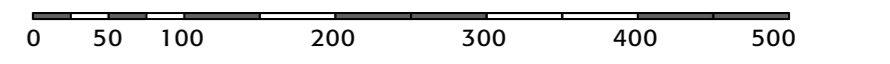


# KOORDINAČNÍ VÝKRES - ODŮVODNĚNÍ ÚZEMNÍHO PLÁNU ŽITOVLICE

M 1 : 5 000  
ZÁŘÍ 2022



**LIMITY VYUŽITÍ ÚZEMÍ (VYPLÝVAJÍCÍ Z PRÁVNÍCH PŘEDPISŮ A SPRÁVNÍCH ROZHODNUTÍ)**

**ochrana přírody a krajiny, ÚSES**  
památný strom (lírovice u Žitovic)  
Rešené území spadá do oblasti krajinného rázu Obk25 Křálovéměstecko  
ochranná zóna nadregionálního biokoridoru

**ochrana lesa**  
lesy zvláštního určení (kategorie: 31b)  
hranice 50 m od okraje lesa

**ochrana podzemních a povrchových vod**  
OP vodního zdroje I. stupně  
OP vodního zdroje II. stupně  
vodní toky katastrálně neevadované  
Pozn.: Provozní pásmo pro údržbu vodního toku není vyznačeno.  
Rešené území je dle Nařízení vlády č. 262/2012 Sb. zařazeno do zranitelných oblastí

**ochrana přírodních léčivých zdrojů a léčebných lázní**  
OP II. stupně přírodních léčivých zdrojů lázeňských míst  
Poděbrady a Sásdská

**ochrana staveb**  
objekt požární ochrany  
požární nádrž

**ochrana kulturních hodnot**  
nemovitá kulturní památka  
architektonicky významné stavby - dominanty  
lokality s archeologickými nálezky  
vesnická památková zóna Pojeďy  
Rešené území se nachází v území vymezeném regionu lidové architektury Nymbursko a Městecko  
Rešené území spadá do navrhované Krajině památkové zóny Křinecko

**dopravní infrastruktura**  
silnice III. třídy  
OP silnice  
hlavní cyklostezky (vně řešeného území)  
autobusová zastávka

**technická infrastruktura**  
vodovod pro veřejnou potřebu  
trafostanice  
nadzemní vedení elektro VN 22 kV  
OP nadzemního vedení elektro VN a trafostanice  
telekomunikační kabelová síť (CETIN)  
radioreléová trasa (vně řešeného území)  
plošné meliorace - drenáže

**základní členění území**  
hranice řešeného území  
hranice zastavěného území  
plochy přestavby  
zastavitelné plochy

**plochy s rozdílným způsobem využití**  
bydlení venkovské  
bydlení venkovské - památkově plošně chráněné území  
bydlení individuální  
bydlení hromadné  
občanské vybavení veřejné  
občanské vybavení - sport  
občanské vybavení - hřbitovy  
vybraná veřejná prostranství s převahou zpevněných ploch  
vybraná veřejná prostranství s převahou zeleně  
vybraná veřejná prostranství s převahou zeleně - památkově plošně chráněné území  
zeleň - zahrady a sady  
zeleň - zahrady a sady - památkově plošně chráněné území  
zeleň ochranná a izolační  
smíšené obytné centrální  
doprava silniční  
účelové komunikace/poľní cesty  
výroba zemědělská a lesnická  
památkově plošně chráněné území  
technická infrastruktura - vodní hospodářství  
vodní plochy a toky  
plochy lesní  
plochy zemědělské  
louky a pastviny  
sady, zahrady, záhradenky  
plochy přírodní  
plochy smíšené nezastavěného území  
p - přírodní priority  
z - zemědělské využití  
l - lesnické využití  
w - vodohospodářské zájmy  
o - ochrana proti ohrožení území  
x - jiné specifické využití

**územní systém ekologické stability**  
lokální biocentrum  
lokální biokoridor

**cestní síť**  
navržené účelové komunikace/poľní cesty  
navržené účelové komunikace/cesty pro pěši

pozn.: územní plán (grafické vyjádření) je zhotoven podle Metodického pokynu MMR ČR

Záznam o účinnosti	
<b>správní orgán vydávající územní plán</b>	<b>Zastupitelstvo obce Žitovlice</b> osazení správního orgánu datum nabytí účinnosti
<b>oprávněná úřední osoba pořizovatele</b>	<b>Ing. arch. Lucie Damec</b> odbor výstavby Městský úřad Nymburk datum a podpis
<b>projektant:</b>	<b>Ing. arch. Michaela Stádlarová</b> spolupráce: Ing. Milena Morávková adresa: Na Mláčence 2717/2g, 160 00 Praha 6 <b>www: atelierstadlerova.cz</b>

**Zvláštní zájmy Ministerstva obrany ČR**  
Celé řešené území se nachází ve vymezeném území AČR dle §175, zákona č. 183/2006 Sb.  
Celé správní území obce je situováno ve vymezeném území MO (letecký koridor Kopidlno).  
Celé správní území obce je situováno ve vymezeném území leteckých zabezpečovacích zařízení MO (Nepolisy).

**ODKAZY**

**ODKAZY - STÁVAJÍCÍ OBČANSKÁ VYBAVENOST (veřejného charakteru):** 1 - Obecní úřad společně se společenstvem sálem; 2 - kostel sv. Václava, hřbitov; 3 - hasičská zbrojnice, sklad; 4 - fotbalové hřiště se sádkami (sádky) a dětským hřištěm; 5 - veřejné pohřebiště.

**ODKAZY - AREÁLY VÝROBY A SKLADOVÁNÍ:** 6 - Farma Pojeďy.