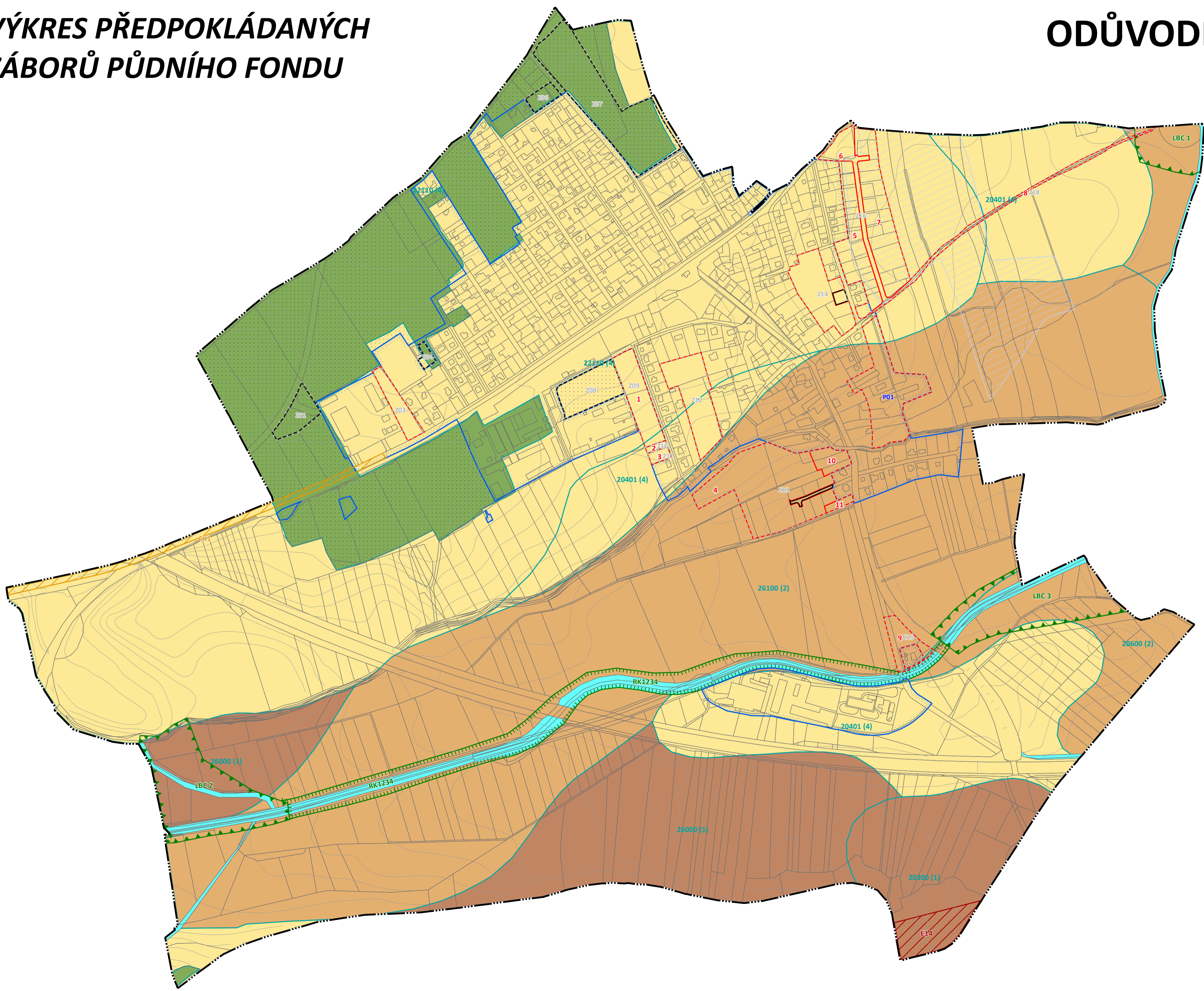


# VÝKRES PŘEDPOKLÁDANÝCH ZÁBORŮ PŮDNÍHO FONDU

# ODŮVODNĚNÍ ÚZEMNÍHO PLÁNU TŘEBESTOVICE



### JEVY INFORMATIVNÍ

- hranice řešeného území
- katastrální mapa k 17. 8. 2018
- výškopis

### ZEMĚDĚLSKÝ A LESNÍ PŮDNÍ FOND

- hranice BPEJ
- kód BPEJ (třída ochrany ZPF)
- zemědělská půda s třídou ochrany I.
- zemědělská půda s třídou ochrany II.
- zemědělská půda s třídou ochrany IV.
- nezemědělská půda
- pozemky určené k plnění funkce lesa (PUPFL)
- plochy vodní a vodohospodářské
- investice do půdy (meliorace)

### JEVY SCHVALOVANÉ

#### PLOCHY ZMĚN

- hranice zastavěného území k 31. 8. 2018
- označení plochy změn
- plocha změn s vyhodnocením záboru ZPF
- plocha změn se zábořem ZPF - bez vyhodnocení
- plocha změn bez záboru ZPF

#### KORIDORY

- koridor pro elektroenergetiku (E14)
- cyklokoridor Třebestovice - Poříčany (CK1)

#### ÚZEMNÍ SYSTÉM EKOLOGICKÉ STABILITY

- regionální biokoridor
- lokální biocentrum

<b>ZÁZNAM O ÚČINNOSTI</b>	
SPRÁVNÍ ORGÁN, KTERÝ ÚZEMNÍ PLÁN VYDAL	
DATUM NABÝTÍ ÚČINNOSTI ÚZEMNÍHO PLÁNU	
<b>OPRÁVNĚNÁ OSOBA POŘIZOVATELE</b>	
JMÉNO A PŘÍJMENÍ	
FUNKCE	
PODPIS OPRÁVNĚNÉ ÚŘEDNÍ OSOBY POŘIZOVATELE	
A OTISK ÚŘEDNÍHO RAZÍTKA	

Územní plán obce Třebestovice byl spolufinancován z prostředků Ministerstva pro místní rozvoj

<b>ODŮVODNĚNÍ ÚZEMNÍHO PLÁNU TŘEBESTOVICE</b>	
POŘIZOVATEL	Městský úřad Nymburk
PROJEKTANT	Ing. Eduard Žaluda
ZHOTOVITEL	ŽALUDA, projektová kancelář
AUTORSKÝ KOLEKTIV	Ing. Eduard Žaluda, Mgr. Vít Holub, Ing. Mgr. Miroslav Vrtiška, Ing. arch. Alena Švandelíková, Petr Schejbal

<b>VÝKRES PŘEDPOKLÁDANÝCH ZÁBORŮ PŮDNÍHO FONDU</b>	VÝKRES Č.	PARE	DATUM
	3		IX/2020
			MĚŘÍTKO
			1 : 5 000