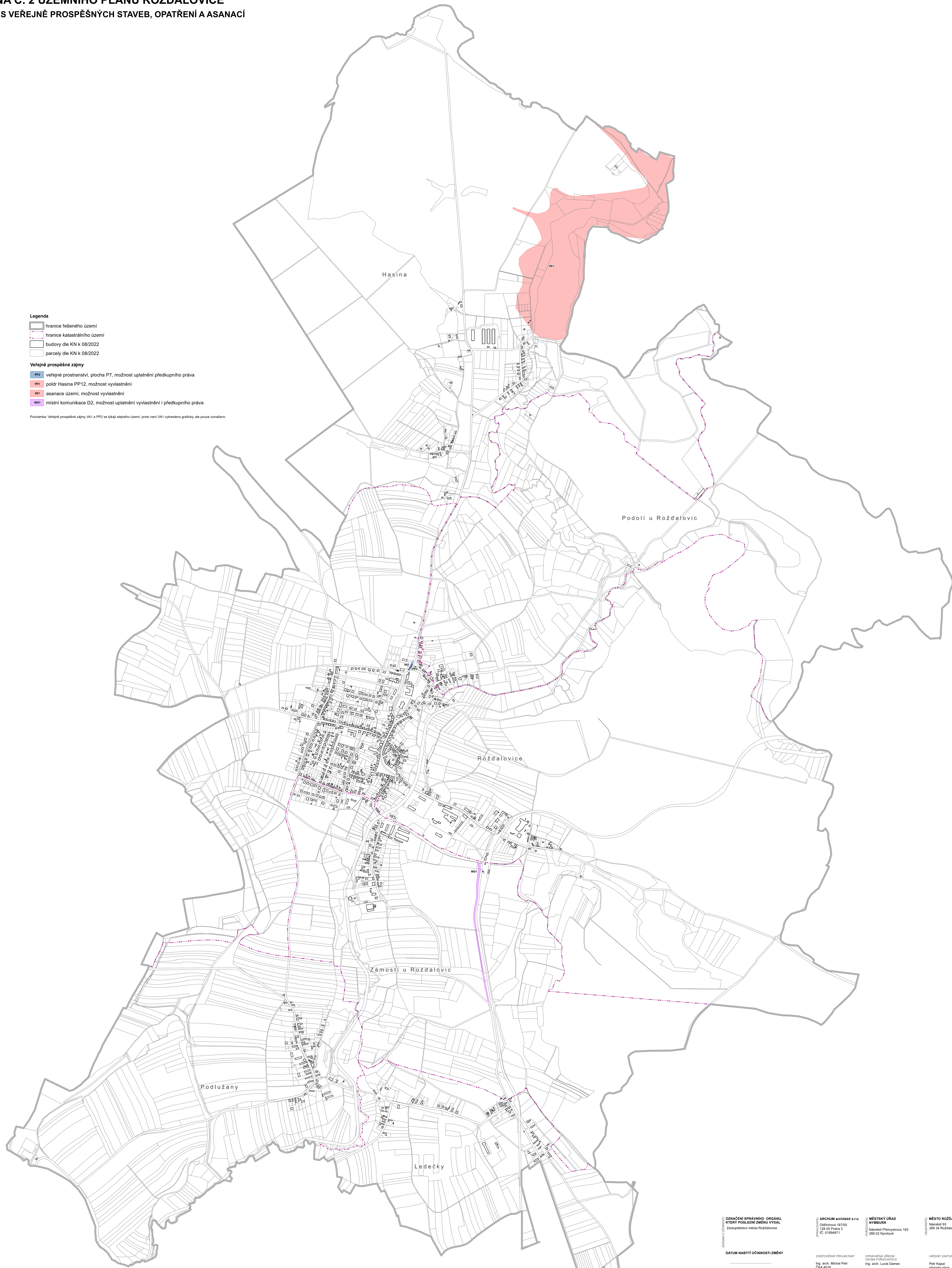


ZMĚNA Č. 2 ÚZEMNÍHO PLÁNU ROŽDALOVICE
VÝKRES VEŘEJNĚ PROSPĚŠNÝCH STAVEB, OPATŘENÍ A ASANACÍ



Legenda

- hranice řešeného území
- hranice katastrálního území
- budovy dle KN k 08/2022
- parcely dle KN k 08/2022

Veřejně prospěšné záměry

- PPZ veřejné prostranství, plocha P7, možnost uplatnění předkupního práva
- VK1 poldr Hasina PP12, možnost vyvlastnění
- VA1 asanace území, možnost vyvlastnění
- WD1 místní komunikace D2, možnost uplatnění vyvlastnění i předkupního práva

Poznámka: Veřejně prospěšné záměry VA1 a PPZ se týkají stejného území, proto není VA1 vykresleno graficky, ale pouze označeno.