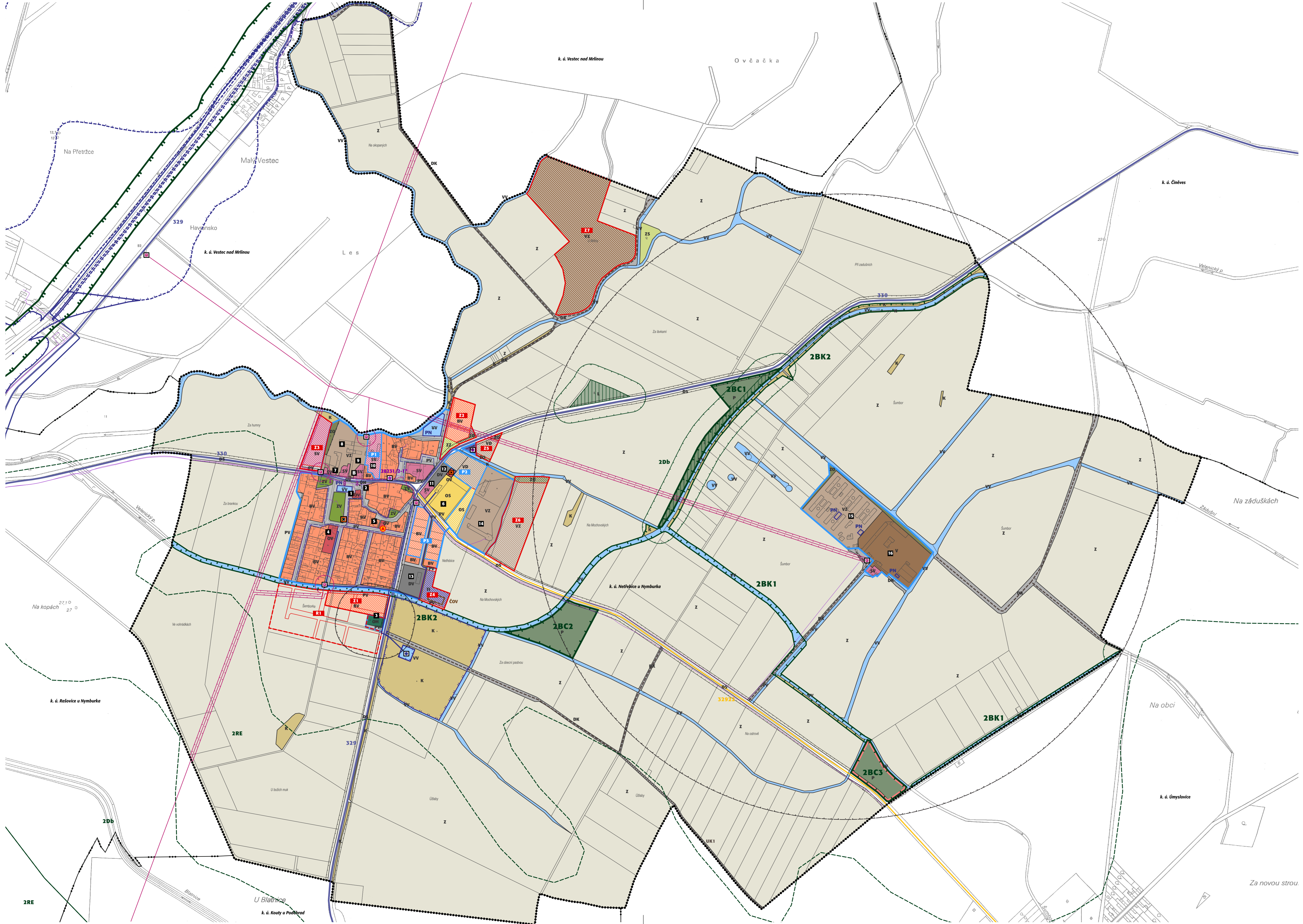


KOORDINAČNÍ VÝKRES - ODŮVODNĚNÍ ÚP NETŘEBICE

M 1 : 5 000
LISTOPAD 2013



LIMITY VYUŽITÍ ÚZEMÍ (VYPLÝVAJÍCÍ Z PRÁVNÍCH PŘEDPISŮ A SPRÁVNÍCH ROZHODNUTÍ)

ochrana přírody a krajiny, ÚSES
regionální biokoridor (RBK, mimo řešené území)

biochora

ochrana lesa
kategorie: lesy zvláštního určení (kategorie: 31b)
hranice 50 m od okraje lesa

ochrana podzemních a povrchových vod
OP vodního zdroje I. stupně
OP vodního zdroje II. stupně
Pozn.: Provozní pásma pro údržbu vodního toku není vyznačeno.

ochrana přírodních léčivých zdrojů a léčebných lázní
OP přírodních léčivých zdrojů lázeňských míst Poděbrady a Sadská.

protipovodňová ochrana
hranice záplavového území (Q 100, mimo řešené území)

ochrana staveb
OP veřejného pohledbiště
OP zemědělské výroby
objekt požární ochrany
požární nádrž
sběrný dvůr

ochrana památek
nemovitá kulturní památka

ochrana dopravní infrastruktury
silnice II. třídy
silnice III. třídy
OP silnice
místní účelové komunikace (UK)

ochrana technické infrastruktury
technologický objekt zásobování vodou (vodní zdroj, AT stanice)
vodovod pro veřejnou potřebu
čistišna odpadních vod (ČOV)
stoky dešťové oddělné kanalizace
trafostanice
nadzemní vedení elektro VN 22 kV
podzemní kabelové vedení elektro VN 22 kV
OP nadzemního vedení elektro VN a trafostanice
základnová stanice telekomunikační sítě
telekomunikační kabel

Pozn.: Ve výkresu nejsou vyznačeny stoky dešťové oddělné kanalizace a trasy podzemního vedení kabelů NN. U tras sítě technického vybavení je zobrazena, vzhledem k měřítku výkresu, pouze jejich přibližná poloha.

základní členění území

řešené území (Obec Netřebice, okres Nymburk, Středočeský kraj)
hranice zastavěného území
plocha přestavby (P)
zastavitelná plocha (Z)
plocha územní rezervy (R)

urbanistická koncepce (plochy s rozdílným využitím)

plochy smíšené obytné - venkovské (SV)
plochy bydlení - rodinné domy venkovské (BV)
plochy občanského vybavení - veřejná vybavenost (OV)
plochy občanského vybavení - hřbitovy a církevní stavby (OH)
plochy občanského vybavení - sport a rekreace (OS)
plochy výroby a skladování (V)
plochy výroby a skladování - drobná a řemeslná výroba (VD)
plochy výroby a skladování - zemědělská výroba (VZ)
plochy výroby a skladování - fotovoltaická výroba elektrické energie (VX)
plochy dopravní infrastruktury - silniční doprava (DS)
plochy dopravní infrastruktury - místní a přístupové komunikace (DK)
plochy dopravní infrastruktury - dopravní vybavenost (DV)
plochy technické infrastruktury (TI)
plochy veřejných prostranství (PV)
plochy veřejných prostranství - veřejná zeleň (ZZ)
plochy sídelní zeleně - soukromá a vyhrazená zeleň (ZV)
plochy sídelní zeleně - ochranná a izolační zeleň (ZO)
plochy přírodní (P)
plochy lesní (L)
plochy krajinné zeleně (K)
plochy zemědělské (Z)
plochy zemědělské - zahrady a sady (ZS)
plochy vodní a vodohospodářské - vodní plochy a toky (VV)

koncepce uspořádání krajiny - ÚSES a ochrana přírody

lokální biocentrum (LBC), funkční/k založení nebo doplnění
lokální biokoridor (LBK), funkční/-

DOPLŮJÍCÍ INFORMACE

hranice katastrálních území
hranice intravilánu
prvky návrhu s výlučně doporučeným charakterem (např. zastavovací studie, návrh dělení pozemků a umístění staveb)

- odkazy**
- 1 - Obecní úřad, 2 - kaple, 3 - hřbitov, 4 - mateřská škola, 5 - hasičská zbrojnice
 - 6 - sportovní areál (fotbalové hřiště, víceúčelové hřiště pro míčové hry, dětské hřiště, objekt šaten a dalšího zázemí)
 - 7 - Křesťovská Lučmíla (pauzovací)
 - 8 - Růža Jan a Václav (zemědělský a skladový areál)
 - 9 - ČEMOS - AGRO, s.r.o. (zemědělský a skladový areál)
 - 10 - Kuhlánková Ronovská Alice (zemědělský a skladový areál)
 - 11 - Douša Jaroslav (skládek), 12 - odstavná plocha
 - 13 - RH TRANS v.o.s. (odstavné parkoviště nákladní automobilové dopravy)
 - 14 - Libalovi Ladislav a Miluše (zemědělská farma)
 - 15 - PROAGRO Nymburk a.s. (výjezd prasař)
 - 16 - Ing. Schuster Václav (recyklační materiálů)

17 - místo pro kontejnery sběru tříděného odpadu (STO)
18 - drobná architektura, pamětní místa
19 - pomník padlým
20 - autobusové zastávky

projektant
Ing. arch. Ladislav Bareš
5. května 61/1143
140 00 Praha 4