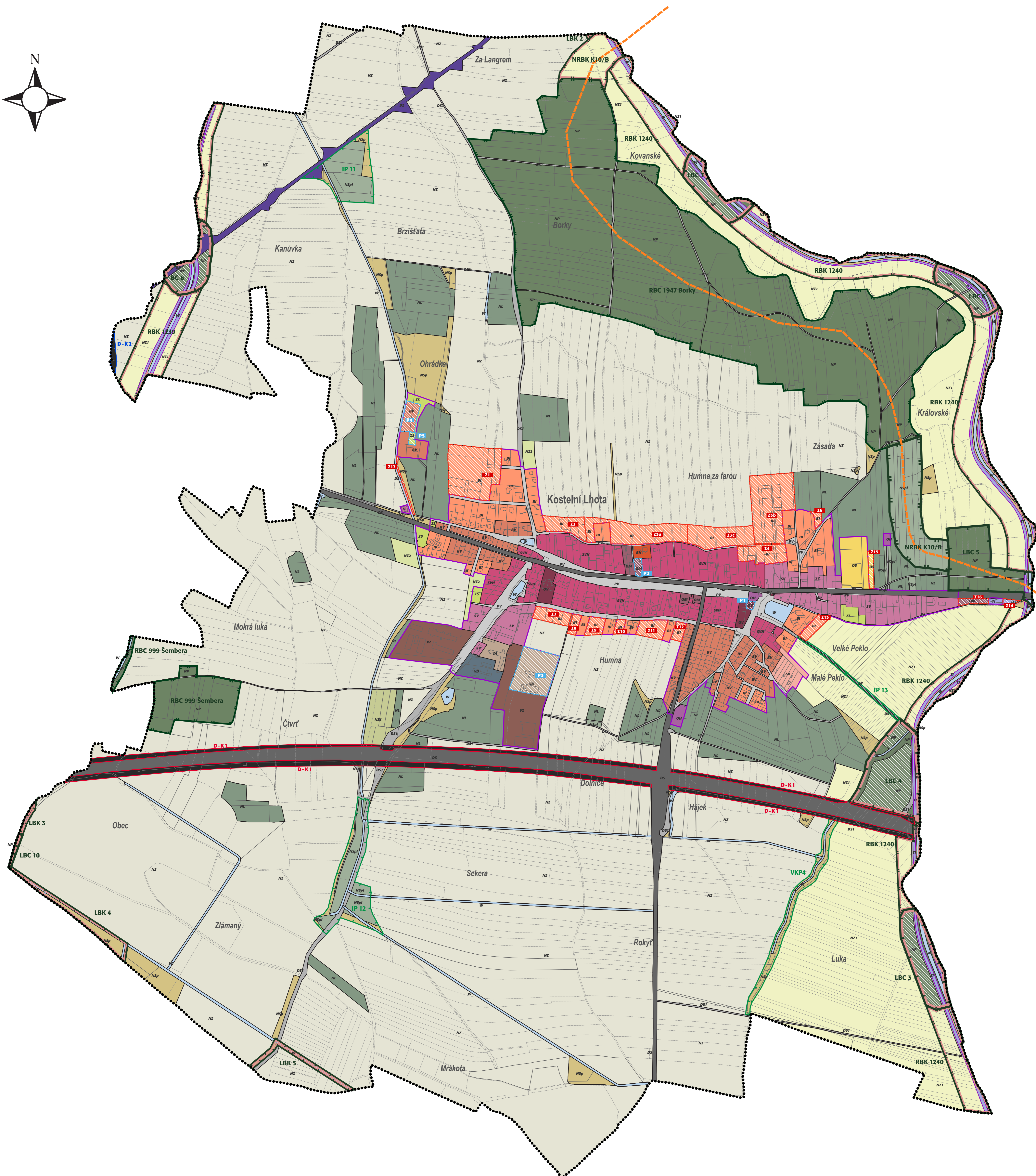
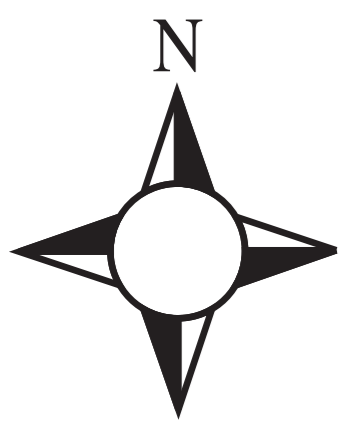
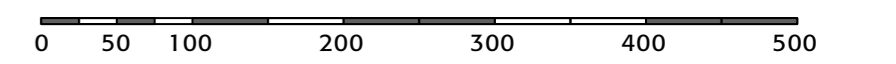




# HLAVNÍ VÝKRES - ÚZEMNÍ PLÁN KOSTELNÍ LHOTA VE ZNĚNÍ ZMĚNY Č1

M 1 : 5 000  
ČERVEN 2021



**základní členění území**

	Fešné území (Obec Kostelní Lhota, okres Nymburk, Středočeský kraj)
	hranice zastavěného území (stanovené k datu 31.1.2021)
	zastavitelné plochy (Z)
	plochy přestavby (P)

**urbanistická koncepce (plochy s rozdílným využitím)**

	plochy smíšené obytné - venkovské/historické jádro (SVW)
	plochy smíšené obytné - venkovské (SV)
	plochy smíšené obytné - rekreační (SR)
	plochy bydlení - rodinné domy venkovské (BV)
	plochy bydlení - rodinné domy v zahradách (BI)
	plochy bydlení - bytové domy (BH)
	plochy občanského vybavení - veřejná infrastruktura (OV)
	plochy občanského vybavení - komerční zařízení malá a střední (OM)
	plochy občanského vybavení - hřbitovy a církevní stavby (OH)
	plochy občanského vybavení - sport a rekreace (OS)
	plochy výroby a skladování - zemědělská výroba (VZ)
	plochy výroby a skladování - agroprůmysl (VA)
	plochy výroby a skladování - drobná a řemeslná výroba (VD)
	plochy technické infrastruktury (TI)
	plochy dopravní infrastruktury - dráhy (DZ)
	plochy dopravní infrastruktury - dálnice a silnice (DS)
	plochy dopravní infrastruktury - místní a přístupové komunikace (DS1)
	plochy veřejných prostranství (PV)
	plochy sídelní zeleně - soukromá a vyhrazená zeď (ZS)
	plochy přírodní (NP)
	plochy lesní (NL)
	plochy smíšené - přírodní a lesní zeď (NSp)
	plochy smíšené nezastavěného území - přírodní krajinná zeď (NSp)
	plochy zemědělské (NZ)
	plochy zemědělské - nívy (NZ1)
	plochy zemědělské - zahrady a sady, záhumenky (NZ2)
	plochy zemědělské - areály chovu zvířat (NZ3)
	plochy vodní a vodohospodářské (W)

**koncepce dopravní infrastruktury**

	návrh koridoru silnice II/330 - obchvat Sadské (v ŽÚR SK - D154)
	návrh koridoru dálnice D11 - rozšíření (požadavek Ministerstva dopravy ČR)

**koncepce uspořádání krajiny - ÚSES a ochrana přírody**

	nadregionální biokoridor NRBK K10 - osa borová (B)
	nadregionální biokoridor NRBK K10 - osa borová (B) k založení nebo doplnění
	regionální biokoridor (RBK) k založení nebo doplnění
	regionální biocentrum (RBC), funkční
	lokální biocentrum (LBC), k založení nebo doplnění
	lokální biokoridor (LBK), k založení nebo doplnění
	významný krajinný prvek (VKP) evidovaný, interakční prvek (IP) navržený

**Záznam o účinnosti**

správní orgán vydávající územní plán	zastupitelstvo obce Kostelní Lhota
	označení správního orgánu
	datum nabylí účinnosti
oprávněná úřední osoba pořizovatele	Ing. Alena Morávková
	jméno a příjmení
	referenční adresa výstavby - Městský úřad Nymburk
	funkce