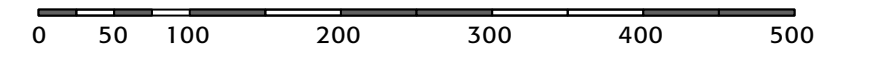
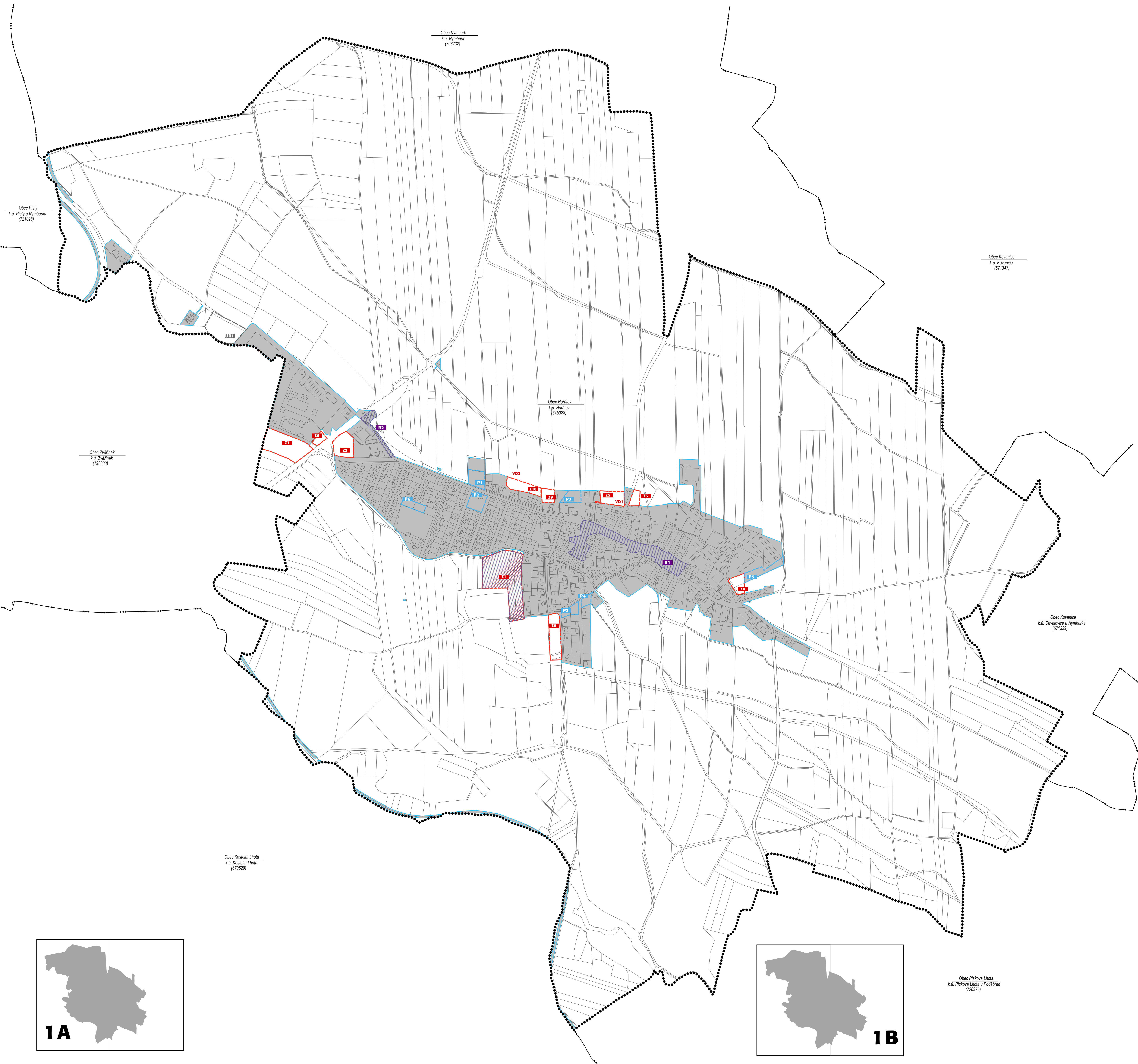


# VÝKRES ZÁKLADNÍHO ČLENĚNÍ ÚZEMÍ - ÚZEMNÍ PLÁN HOŘÁTEV

M 1 : 5 000  
ČERVEN 2017



- základní členění území**
- fešené území (Obec Hořátev, okres Nymburk, Středočeský kraj)
  - hranice zastavěného území (stanovené k datu 6.7.2016)
  - zastavitelné plochy (Z)
  - plochy přestavby (P)
  - plochy územní rezervy (UR)
  - plocha s dohodou o parcelaci
  - plochy k prověření územní studii



**Záznam o účinnosti**

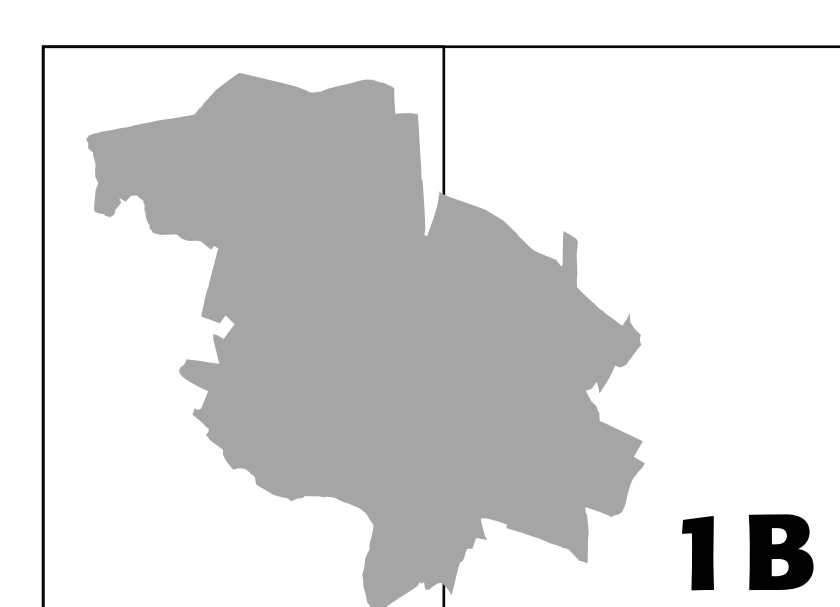
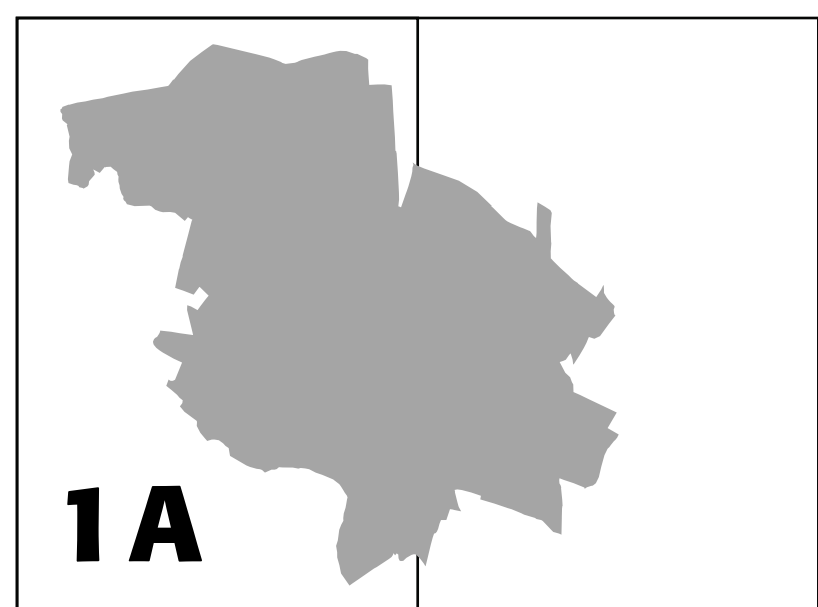
správní orgán vydávající územní plán	zastupitelstvo obce Hořátev označení správního orgánu
oprávněná úřední osoba pořizovatele	Ing. Dagmar Šatandová jméno a příjmení referenční adresa výstavby - Městský úřad Nymburk funkce
razítko a podpis	

projektant:  
**Ing. arch. Michaela Stádlarová**

atelier:  
**PAFF - architekti**  
 spolupráce:  
 Ing. Milena Moršvíková

adresa:  
 Na Milánce 2717/2b,  
 160 00 Praha 6

Ing. arch. Michaela Stádlarová  
 autorizovaný architekt ČKA 03 121



1A

1B

Obec Písková Lhota  
k.ú. Písková Lhota u Poštláček  
(720976)

Obec Píšť  
k.ú. Píšť u Nymburka  
(721026)

Obec Zvěřetice  
k.ú. Zvěřetice  
(793833)

Obec Nymburk  
k.ú. Nymburk  
(706232)

Obec Hořátev  
k.ú. Hořátev  
(645028)

Obec Kovanice  
k.ú. Kovanice  
(671347)

Obec Kovanice  
k.ú. Ořetavice u Nymburka  
(671339)

Obec Kostelní Lhota  
k.ú. Kostelní Lhota  
(670529)