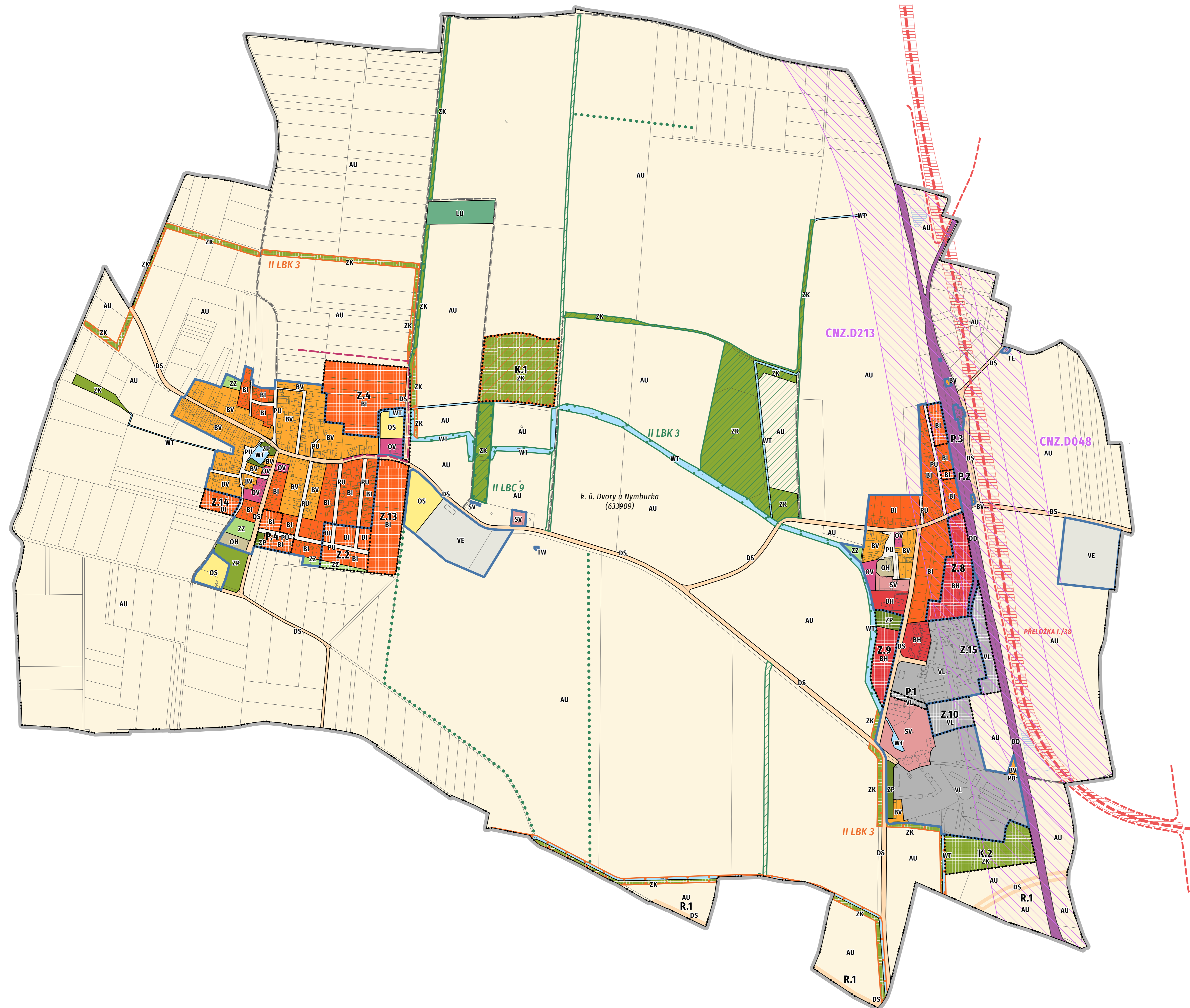


2 HLAVNÍ VÝKRES - ÚP DVORY (ÚPLNÉ ZNĚNÍ)

M 1 : 5 000 / leden 2024



P1	VL	Plochy přestavby: výroba lehká
P2	BI	bydlení individuální
P3	BI	bydlení individuální
P4	BI	bydlení individuální
	PU	veřejné prostranství všeobecné
	ZP	zeleň - parky a parkově upravené plochy

Z1	-	Zastavitelné plochy: (realizováno)
Z2	BI	bydlení individuální
	ZZ	zeleň - zahrady a sady
	PU	veřejné prostranství všeobecné (zrušeno)
Z3	-	-
Z4	BI	bydlení individuální
	DS	doprava silniční (zrušeno)
Z5	-	- (zrušeno)
Z6	-	- (zrušeno)
Z7	-	- (zrušeno)
Z8	BH	bydlení hromadné
Z9	BH	bydlení hromadné
	ZP	zeleň - parky a parkově upravené plochy
Z10	VL	výroba lehká (zrušeno)
Z11	-	- (zrušeno)
Z12	-	- (plocha přestavby P2, P3)
Z13	BI	bydlení individuální
Z14	BI	bydlení individuální
Z15	VL	výroba lehká

K1	ZK	Plochy změn v krajině: zeleň krajinná
K2	ZK	zeleň krajinná

stav	návrh	rezerva

stav	návrh

Záznam o účinnosti:	
správní orgán vydávající ÚP:	Zastupitelstvo obce Dvory
pořadové číslo poslední změny:	2
datum nabytí účinnosti:	
oprávněná úřední osoba pořizovatele:	

projektant
Ing. arch. Ladislav Bareš
(autorizovaný architekt ČKA 03 123)
5. května 61/1143
140 00 Praha 4

	koridor dopravní infrastruktury CNZ.D213 (koridor železniční trati č. 071 Nymburk - Mladá Boleslav; přeložky a zdvoukolejnění tratí, nový úsek silnice III. třídy)
	koridor dopravní infrastruktury CNZ.D048 (koridor silnice I/38; přeložka Krchleby - Chvalovice (obchvat Nymburka))

stav	návrh	rezerva

ÚZEMNĚ SPRÁVNÍ ČLENĚNÍ	
	řešené území
	katastrální území
ZASTAVĚNÉ ÚZEMÍ	
	P1
	Z1
	K1
	R1

ZÁKLADNÍ ČLENĚNÍ ÚZEMÍ	
	plocha přestavby (P)
	zastavitelná plocha (Z)
	plocha změny v krajině (K)
	územní rezerva (R)

KORIDOR NAD PLOCHAMI S ROZDÍLNÝM ZPŮSOBEM VYUŽITÍ Z NADŘÁZENÉ DOKUMENTACE (ZÚR STŘEDOČESKÉHO KRAJE)
koridor dopravní infrastruktury CNZ.D213
(koridor železniční trati č. 071 Nymburk - Mladá Boleslav; přeložky a zdvoukolejnění tratí, nový úsek silnice III. třídy)
koridor dopravní infrastruktury CNZ.D048
(koridor silnice I/38; přeložka Krchleby - Chvalovice (obchvat Nymburka))

Tisk:
1 : 5000 (138,6/65,3 cm)
1 : 5500 (126/59,4 cm)