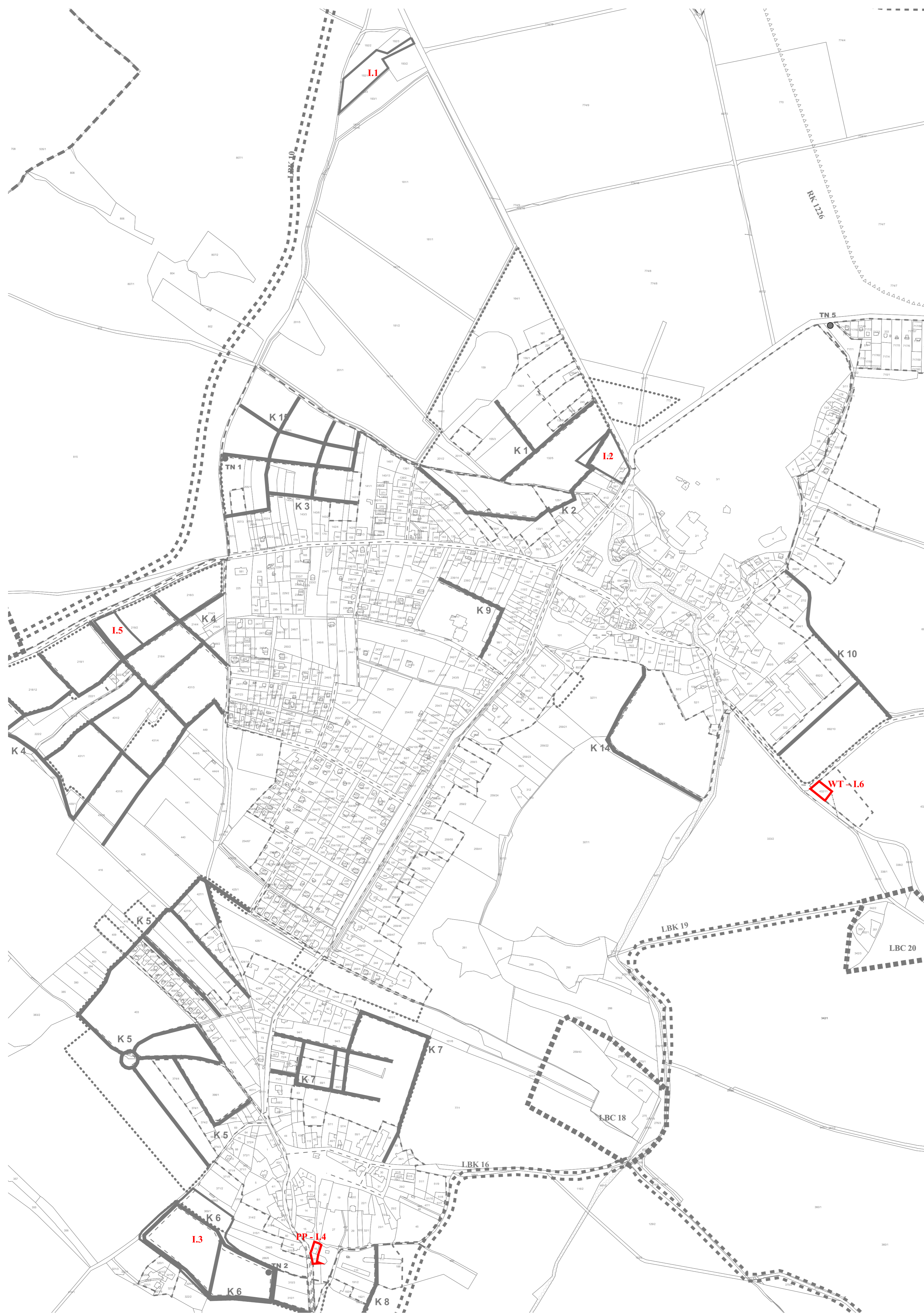


ÚZEMNÍ PLÁN OBCE LOUČEŇ

změny I - návrh

veřejně prospěšné stavby, opatření a asanace - 1 : 5 000

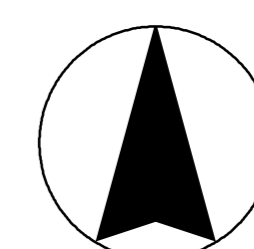


LEGENDA:

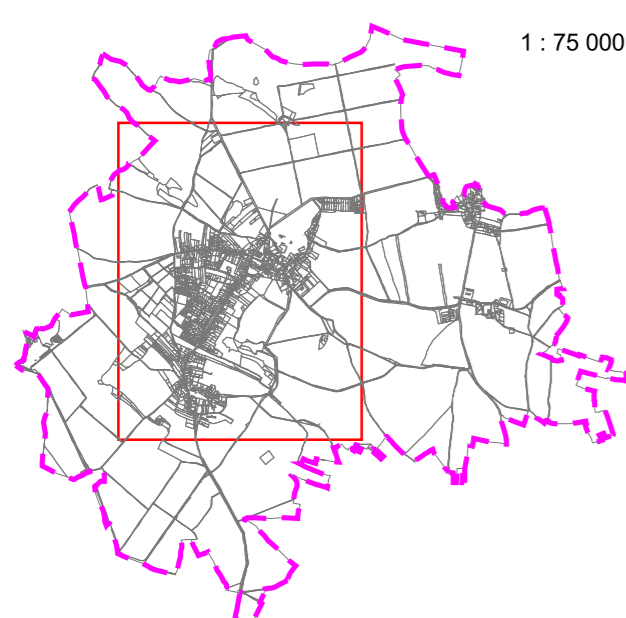
- hranice správního území obce
- zastavěné území obce k 1.1.2007
- zastavitelné plochy

PLOCHY A KORIDORY S MOŽNOSTÍ VYVLASTNĚNÍ (dle §170 z.č.183/2006 Sb.)
na tyto plochy a koridory se vztahuje i předkupní právo podle §101 stavebního zákona

- WT-1.6 veřejně prospěšná stavba intenzifikace ČOV
- PP-1.4 veřejně prospěšné opatření: veřejné prostranství Patřín



100 0 100 200 300 400 500 m



1 : 75 000

ÚZEMNÍ PLÁN OBCE LOUČEŇ

ZMĚNY I - NÁVRH

ZHOTOVITEL : Doc.Ing.arch. Ivan Horký, DrSc., ARCHIS Matejská 48, 160 00 Praha 6	Výkres veřejně prospěšných staveb, opatření a asanací
AUTOR : Doc.Ing.arch. Ivan Horký, DrSc.	Etapa : změny I - návrh
Spolupráce: Bc. Jan Hafner	Datum : duben 2012
	Měřítko : 1 : 5 000
	Výkres číslo : I.4