

ÚZEMNÍ PLÁN LOUČEŇ

změny I - návrh

hlavní výkres - 1 : 5 000

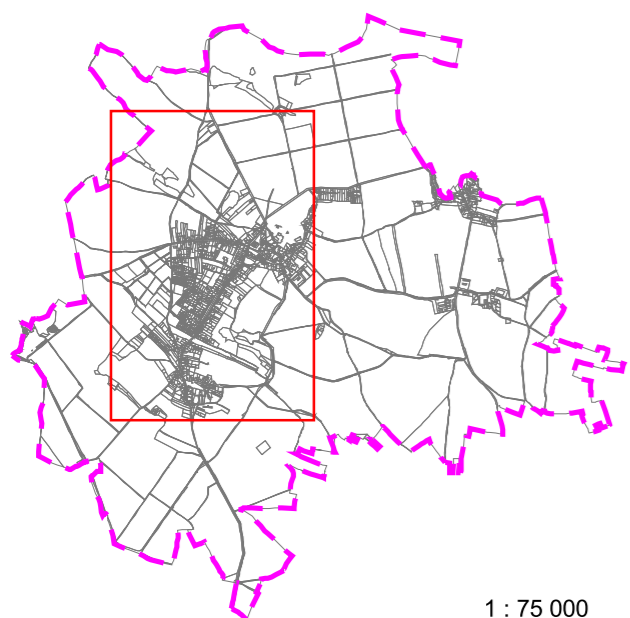


- hranice správního území obce
- hranice katastrálního území
- zastavěné území obce
- zastavitelné plochy
- plochy přestavby
- plochy změn využití území

- | funkční | k vymezení | k doplnění | |
|---------|------------|------------|--|
| | | | osa nadregionálního biokoridoru borová
osa nadregionálního biokoridoru mezoflora hájová |
| | | | hranice ochranné zóny NRBK |
| | | | regionální biocentrum |
| | | | regionální biokoridor |
| | | | lokální biocentrum |
| | | | lokální biokoridor |
| | | | interakční prvek |

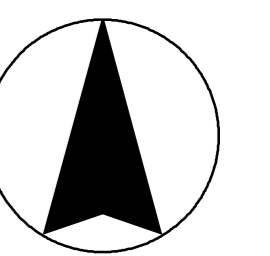
- LBC:**
- | plochy stabilizované | zastavitelné územní plochy | rezerva | |
|----------------------|----------------------------|---------|---|
| | | | silnice III. třídy
místní komunikace
cyklotrasy |

- PLOCHY S ROZDÍLNÝM ZPŮSOBEM VYUŽITÍ:**
- I - čistě obytná zástavba
 - III - čistá občanská vybavenost
 - VI - plochy technické infrastruktury
 - VIII - plochy urbanistické, izolační a rekreační zeleně
 - X - plocha smíšená nezastavěného území



1 : 75 000

100 0 100 200 300 400 500 m



ÚZEMNÍ PLÁN LOUČEŇ ZMĚNY I - NÁVRH	
ZHOTOVITEL : Doc.Ing.arch. Ivan Horký, DrSc., ARCHIS Matějská 48, 160 00 Praha 6	Hlavní výkres
AUTOR : Doc.Ing.arch. Ivan Horký, DrSc.	Etapa : změny I - návrh
Spolupráce: Bc. Jan Hafner	Datum : duben 2012
	Měřítko : 1 : 5 000
	Výkres číslo : I.2