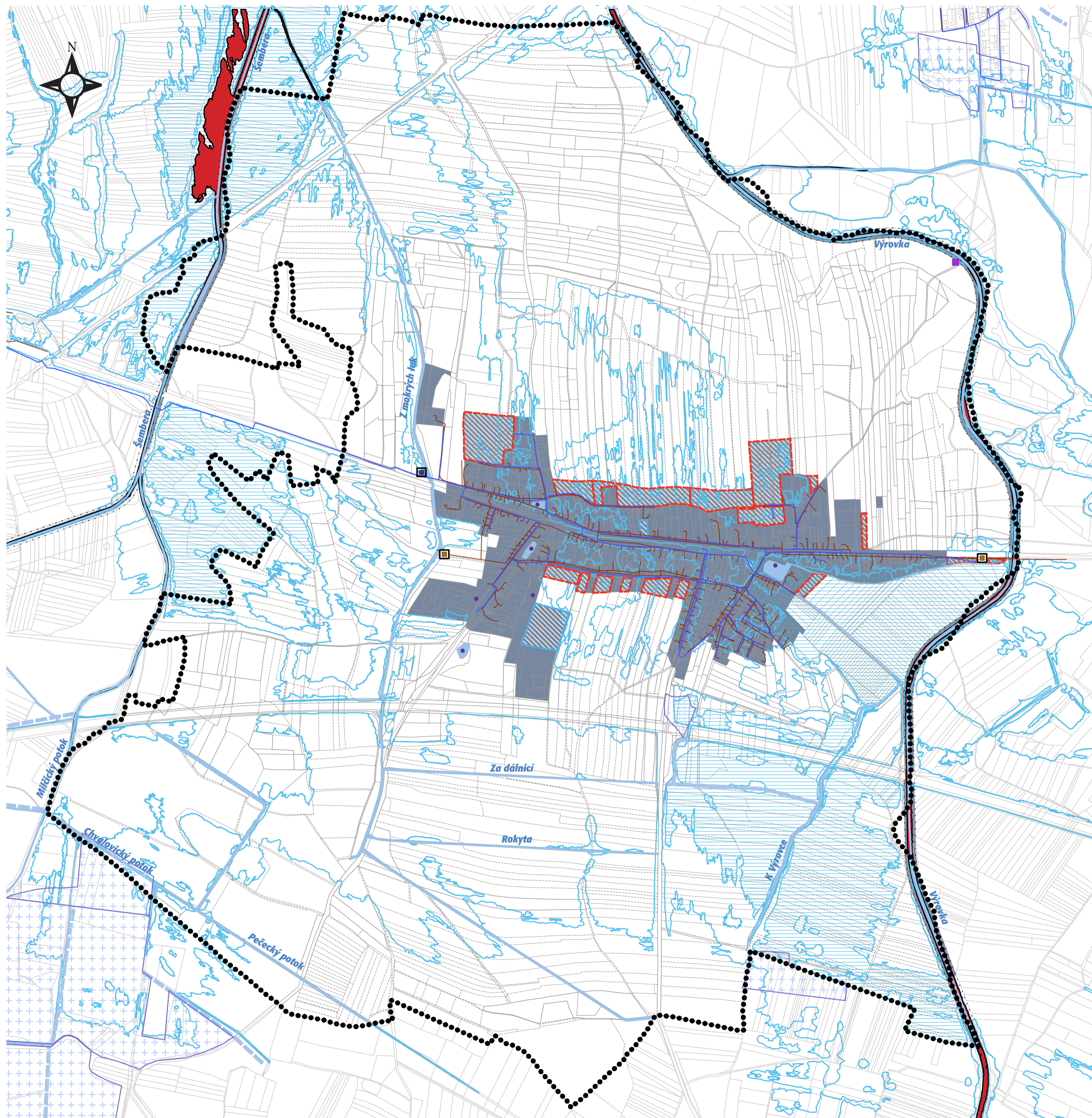


# S2

## schema - vodní hospodářství - ÚZEMNÍ PLÁN KOSTELNÍ LHOTA

M 1 : 10 000  
PROSINEC 2019



### LEGENDA

řešené území (Obec Kostelní Lhota, okres Nymburk, Středočeský kraj)

zastavěné území

návrhové plochy

zastavitelné plochy (Z)

plochy přestavby (P)

### ochrana podzemních a povrchových vod a investic do půdy

Pozn.: Provozní pásmo pro údržbu vodního toku není vyznačeno.

Pozn.: Řešený katastr je zařazen do zranitelné oblasti.

Pozn.: celé zájmové území se nachází v ochranném pásmu II. stupně  
přírodních léčivých zdrojů lázeňských míst Poděbrady a Sadská

vodní toky a plochy

ochranné pásmo přírodních léčivých zdrojů 1. stupně

registrované prameny, vrty

hranice záplavového území (Q<sub>100</sub>)

hranice záplavového území (Q<sub>20</sub>)

aktivní zóna záplavového území

ohrázování Výrovky a Šembery

vodní díla - umělé vodní nádrže

investice do půdy (odvodnění)

### ochrana technické infrastruktury

vodovod pro veřejnou potřebu

vodojem, úpravna vody

stoková síť veřejné kanalizace

ČOV (navržena k intenzifikaci a rozšíření), čerpací stanice

