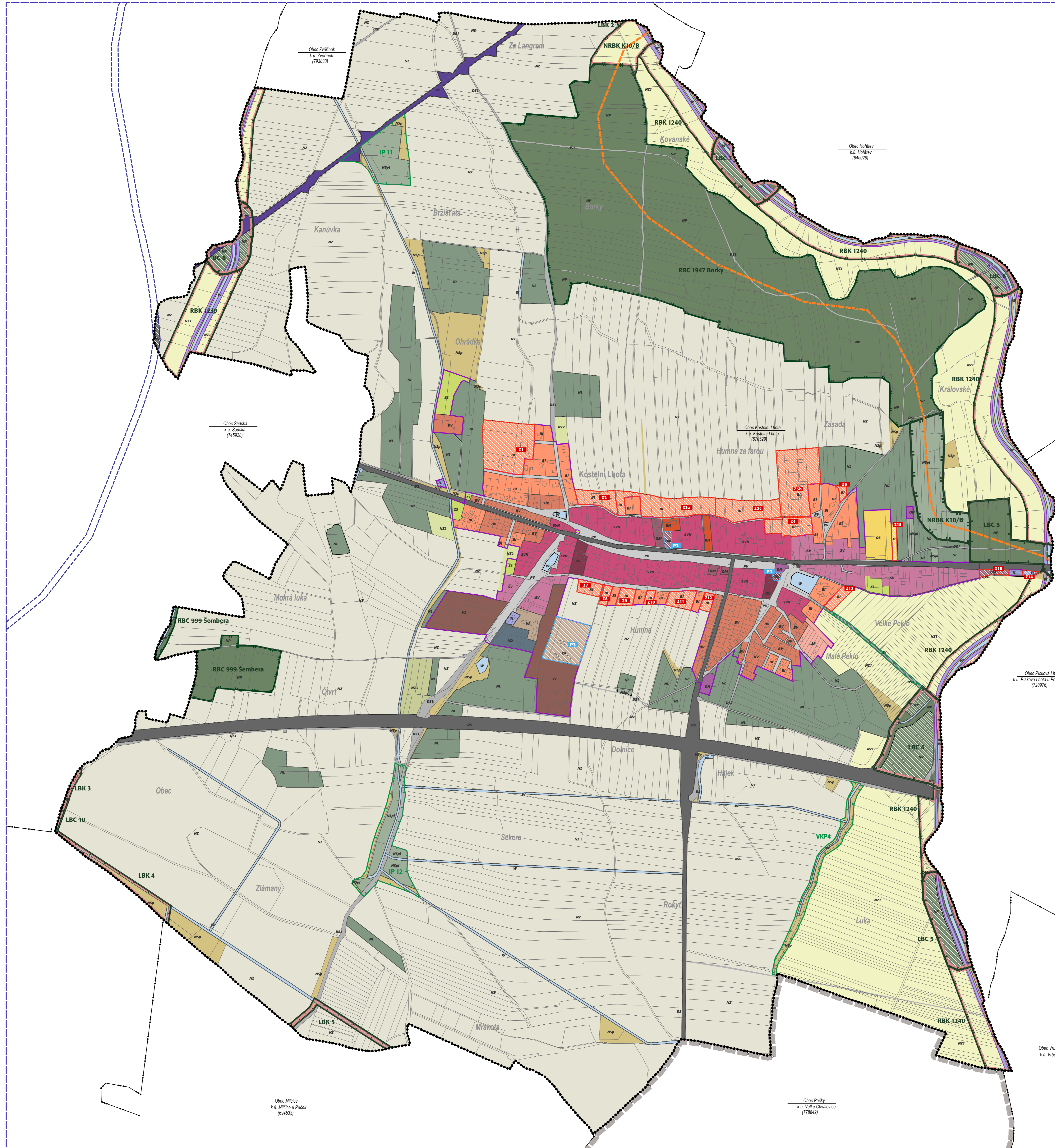
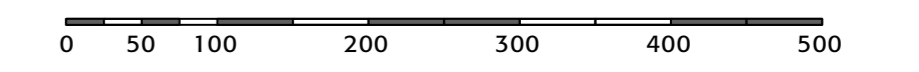




2 HLAVNÍ VÝKRES - ÚZEMNÍ PLÁN KOSTELNÍ LHOTA

M 1 : 5 000
PROSINEC 2018



základní členění území
číslo území (Obec Kostelní Lhota, okres Nymburk, Středočeský kraj)
hranice zastavěného území (stanovené k datu 6. 11. 2018)
zastavěné plochy (Z)
plochy přestavby (P)

urbanistická koncepce (plochy s rozdílným využitím)
plochy smíšené obytné - venkovské/historické jádro (S1H)
plochy smíšené obytné - venkovské (S1V)
plochy smíšené obytné - rekreační (S1R)
plochy smíšené obytné - venkovské (S1V)
plochy bydlení - rodinné domy venkovské (B1V)
plochy bydlení - rodinné domy v zahradách (B1Z)
plochy bydlení - bytové domy (B1H)
plochy občanského vybavení - veřejná infrastruktura (O1V)
plochy občanského vybavení - komerční zařízení malá a střední (O1M)
plochy občanského vybavení - hřištní a církevní stavby (O1H)
plochy občanského vybavení - sport a rekreace (O1S)
plochy výroby a skladování - zemědělská výroba (V1Z)
plochy výroby a skladování - agroturistika (V1A)
plochy výroby a skladování - dobřná a řemeslná výroba (V1D)
plochy technické infrastruktury (T1)
plochy dopravní infrastruktury - dráhy (D1Z)
plochy dopravní infrastruktury - dálnice a silnice (D1S)
plochy dopravní infrastruktury - místní a přístupové komunikace (D1M)
plochy veřejných prostranství (P1V)
plochy sídelní zeleně - soukromá a vyhrazená zeleně (Z1S)
plochy přírodní (NP)
plochy lesní (NL)
plochy smíšené - přírodní a lesní zeleně (NSp)
plochy smíšené nezastavěného území - přírodní krajinná zeleně (NZp)
plochy zemědělské - nívy (NZ1)
plochy zemědělské - zahrady a sady, sálhomensky (NZ2)
plochy zemědělské - areály chovu zvířat (NZ3)
plochy vodní a vodo hospodářské (W)

koncepce dopravní infrastruktury
návrh koridoru silnice I/150 - obchvat Sucháče (D154)

koncepce uspořádání krajiny - ÚSES a ochrana přírody
nadregionální biokoridor NRBK K10 - osa borová (B)
nadregionální biokoridor NRBK K10 - osa borová (B) k založení nebo doplnění
regionální biokoridor (RBK) k založení nebo doplnění
regionální biocentrum (RBC), funkční
lokální biocentrum (LBC), k založení nebo doplnění
lokální biokoridor (LBC), k založení nebo doplnění
významný krajinný prvek (VKP) evidovaný, interakční prvek (IP) - navržený

| stav | návrh |
|------|----------|
| S1V | [Symbol] |
| S1R | [Symbol] |
| S1V | [Symbol] |
| B1V | [Symbol] |
| B1Z | [Symbol] |
| B1H | [Symbol] |
| O1V | [Symbol] |
| O1M | [Symbol] |
| O1H | [Symbol] |
| O1S | [Symbol] |
| V1Z | [Symbol] |
| V1A | [Symbol] |
| V1D | [Symbol] |
| T1 | [Symbol] |
| D1Z | [Symbol] |
| D1S | [Symbol] |
| D1M | [Symbol] |
| P1V | [Symbol] |
| Z1S | [Symbol] |
| NP | [Symbol] |
| NL | [Symbol] |
| NSp | [Symbol] |
| NZp | [Symbol] |
| NZ1 | [Symbol] |
| NZ2 | [Symbol] |
| NZ3 | [Symbol] |
| W | [Symbol] |

projekční:
Ing. arch. Michaela Štádlarová
spolupráce:
Ing. Milena Moravská

adresa:
Na Mláčanech 2717/2g,
160 00 Praha 6

Ing. arch. Michaela Štádlarová
autorský svazek CAK 01.12