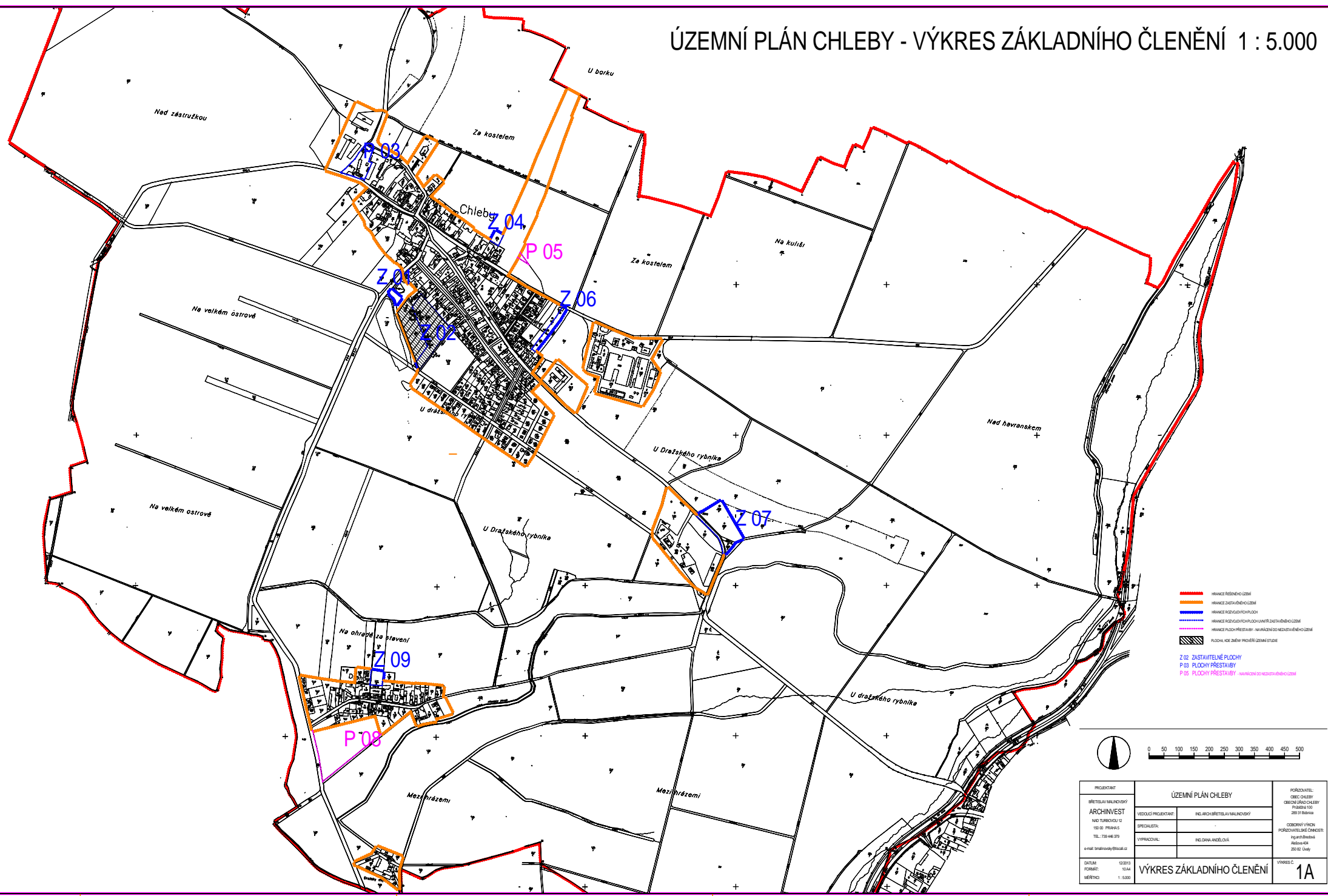
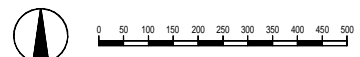


ÚZEMNÍ PLÁN CHLEBY - VÝKRES ZÁKLADNÍHO ČLENĚNÍ 1 : 5.000



- HRANICE MĚSTSKÉHO ÚZEMÍ
 - HRANICE ZASTAVITELNÉHO ÚZEMÍ
 - HRANICE PLOCH PŘESTAVBY
 - HRANICE PLOCH PŘESTAVBY - NÁVRHČENÍ DO NEZASTAVITELNÉHO ÚZEMÍ
 - HRANICE PLOCH PŘESTAVBY - NÁVRHČENÍ DO NEZASTAVITELNÉHO ÚZEMÍ
 - PLOCHY, KDE MÁME PŘEDVÍZANÉ ÚZEMNÍ STUDIE
- Z 02 ZASTAVITELNÉ PLOCHY
 P 03 PLOCHY PŘESTAVBY
 P 05 PLOCHY PŘESTAVBY - NÁVRHČENÍ DO NEZASTAVITELNÉHO ÚZEMÍ



PROJEKTANT		ÚZEMNÍ PLÁN CHLEBY		PORČOVATEL	
BŘETISLAV MALÝHOVSKÝ		ARCHINVEST		OBEC CHLEBY	
NAD TUBBOVKOU 12		150 00 PRAHA 5		OBECNÍ ÚŘAD CHLEBY	
TEL. 730 446 979		e-mail: trnifovsky@icss.cz		Právník 100	
e-mail: trnifovsky@icss.cz		SPECIÁLISTA		200 01 BŘANOV	
DATA: 12/2013		VYPRACOVANÁ: ING. DANA ANDELOVÁ		OBECNÍ VÝVOD	
FORMÁT: A3		VÝKRES ZÁKLADNÍHO ČLENĚNÍ		PORČOVATELSKÉ ČÍSLO:	
MĚŘÍTKO: 1:5.000		VÝKRES C		1A	