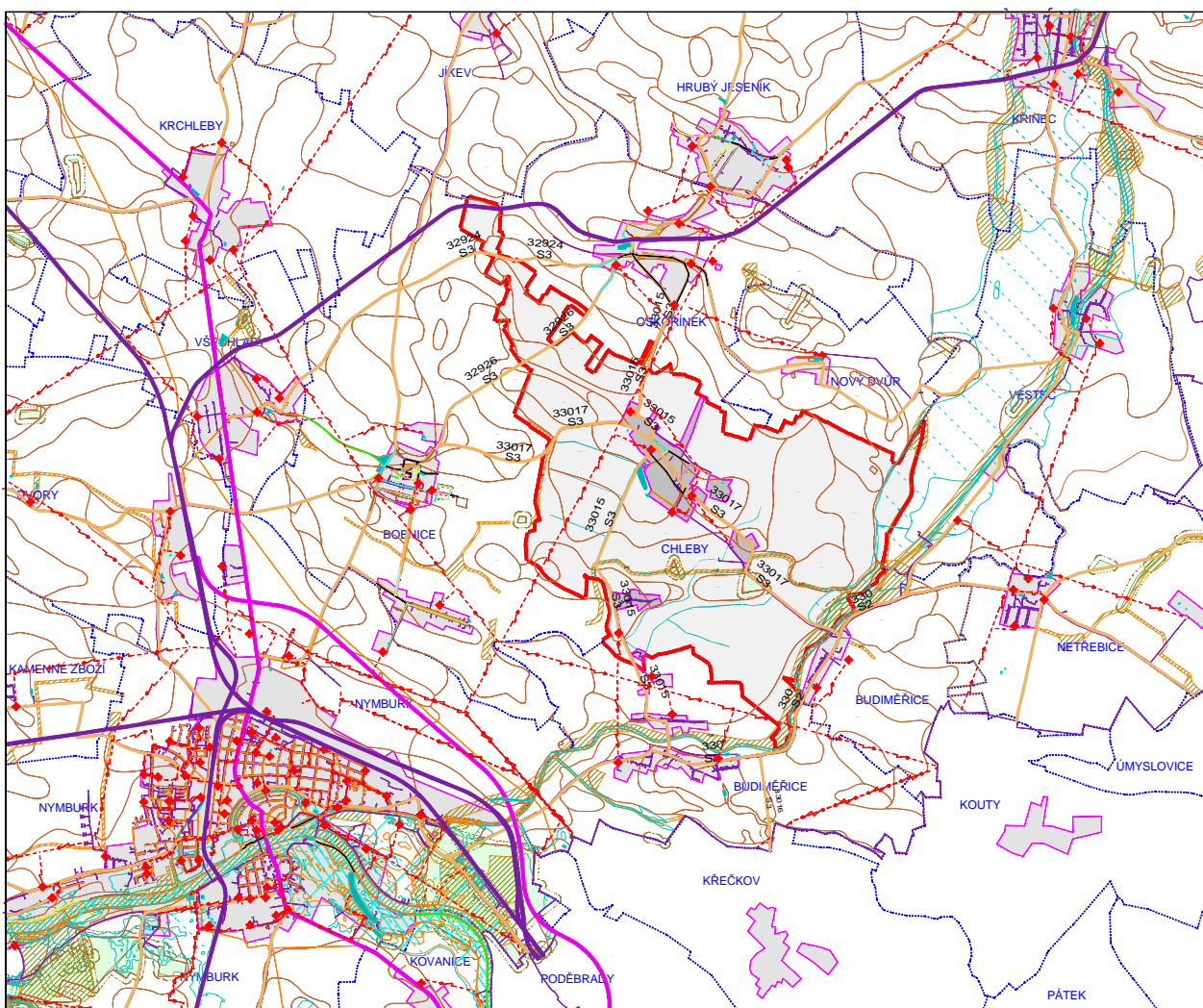


ÚZEMNÍ PLÁN CHLEBY - VÝKRES ŠIRŠÍCH VZTAHŮ 1 : 25.000



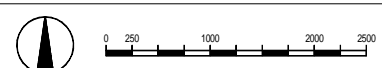
LEGENDA

ADMINISTRATIVNÍ ROZDĚLENÍ OKRESU NYMBURK - STAV K 1.1.2008
(stavění dle územního a regionálního záměru)



- HRANICE KATASTRÁLNÍCH ÚZEMÍ
- HRANICE PŘEBĚHŮ ÚZEMÍ
- ZASTAVĚNÉ ČÁSTI OBCE
- TRAFIKOVNICE
- SILNICE I. TŘ. (červená)
- SILNICE II. TŘ. (modrá)
- SILNICE III. TŘ. (oranžová)
- ŽELEZNICE (zelená)
- CYKLOTRASY (červená, modrá, oranžová)
- LESY (zelená)
- VODNÍ TOKY A PLOŠTY (modrá)
- ÚZEMNÍ SYSTÉM EKOLOGICKÉ STABILITY (šrafované)

POZN.: ZASTAVĚNÁ ÚZEMÍ OKOLNÍCH OBČÍ JSOU ZAKRESLENA INFORMATIVNĚ



PROJEKTANT BRĚTISLAV MALINOVSKÝ ARCHINVEST NAD TURBOVOU 12 150 09, PRŮHA S TEL.: 739 446 379 e-mail: brn@archinvest.cz	ÚZEMNÍ PLÁN CHLEBY		PORUČÍVATEL: OBEC CHLEBY OBECNÍ ÚŘAD CHLEBY PRÁŠKOVÁ 100 289 31, Bolenice ODBORNÝ VÝKON PORUČOVATELSKÉ ČINNOSTI Ing. Jiří Štrobouš Adéla 84 250 82, Ústí	
	VEDOUcí PROJEKTANT: ING. ARCH. BRĚTISLAV MALINOVSKÝ	SPECIALISTA: ING. DANA ANDELOVÁ		VÝKRES ŠIRŠÍCH VZTAHŮ
	VYRAZOVAL: ING. DANA ANDELOVÁ			
DATUM: FORMÁT: MĚŘÍTKO:	12/2013 A4 1 : 25.000	2B		